

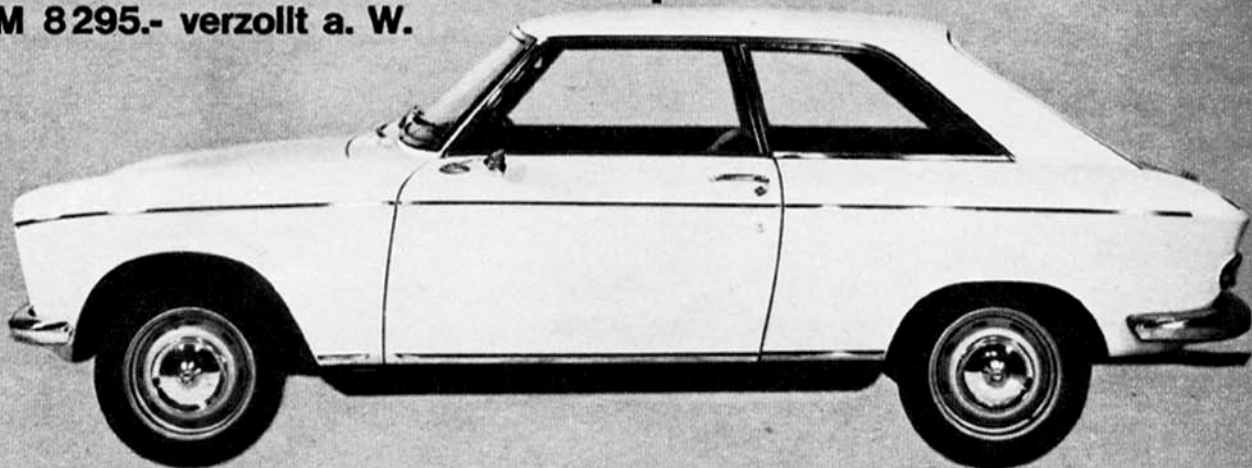


PEUGEOT 204 Cabrio
DM 7930.- verzollt a. W.

Ein Cabrio „zum Fressen“ – ein Coupé „zum Verlieben“
Jeder möchte sie haben! – Warum auch nicht?

Sie kosten nicht mehr als ein guter Mittelklassewagen. Sie bieten die ultramoderne Technik der 204-Konzeption. Unser Modell-Schneider hat dazu in einer Sternstunde Karosserien geschaffen, die das Auge nicht mehr losläßt. Zwei Wagen für glückliche Menschen.

PEUGEOT 204 Coupé
DM 8295.- verzollt a. W.



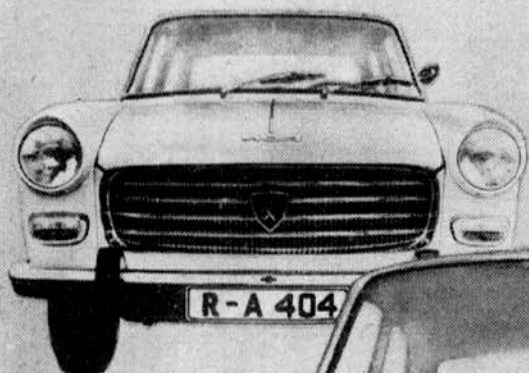
Einige Worte über die Technik: 1123 ccm, 53 DIN PS, quergestellter Motor, Vorderradantrieb (dadurch der viele Platz im Innenraum), Scheibenbremsen vorne, Normverbrauch 6,8 - 8,5 l (eine Tankfüllung reicht bis 600 km), große Hecktür beim Coupé (das ist neu!).

Ausführliches Informationsmaterial bei allen PEUGEOT-Händlern.

PEUGEOT AUTOMOBILE DEUTSCHLAND GMBH - 6601 SCHAFFBRÜCKE/SAARBRÜCKEN

PEUGEOT

in Deutschland
unter eigener Regie



PEUGEOT

*immer
für Sie
bereit!*

So verlangt es der Fortschritt. Der gemeinsame Markt verwischt die Grenzen. PEUGEOT-Fahrer haben das Anrecht auf ein weitgespanntes Netz gut geführter, solider PEUGEOT-Betriebe, ob sie in Bremen, Rotterdam, Toulouse oder Neapel wohnen.

Für die Weiterentwicklung und Verbesserung dieses Netzes in Deutschland zeichnen wir jetzt selbst verantwortlich, sowohl im Verkauf, wie im Kundendienst oder bei der Ersatzteilbeschaffung. Dieser Aufgabe werden wir uns mit ebensoviel Liebe wie Energie widmen.

Wir sind sehr sicher, daß wir Erfolg haben werden; denn der Ruf, den die Qualität der PEUGEOT-Fahrzeuge genießt, ist sprichwörtlich.

PEUGEOT baut in seinen Werken an der Schweizer Grenze Automobile seit 75 Jahren. Im Jahre 1966 haben wir 360.000 Einheiten hergestellt. Wenn Fachleute aus aller Welt Automobile vergleichen, liegen wir in der Bewertung immer sehr weit vorne. Prüfen Sie unsere 404 und 204-Modelle, insbesondere den 204. Er ist unser jüngstes Kind. Sein Ruf wird schon bald größer sein als der legendäre Ruf seiner Vorgänger, des 203 und 403.

Kennen Sie eigentlich die Preise unserer Fahrzeuge? Sie sind niedriger als Sie denken. Sie erfahren sie bei einem Ihrer Händler oder bei uns; und denken Sie daran: Wir sind immer für Sie da.

PEUGEOT AUTOMOBILE DEUTSCHLAND GMBH · 6601 SCHAFFBRÜCKE-SAARBRÜCKEN



Sie ist glücklich
mit ihrem neuen

PEUGEOT 204/67

Ihr Wagen ist schnell und spritzig, dabei sparsam und elegant. In der Stadt und auf der Autobahn genießt sie die Vorzüge seiner ultramodernen technischen Konzeption. Er macht sie nicht müde, läßt ihr viel Bewegungsfreiheit und massenhaft Platz für Familie und Koffer. Presse und Fernsehen in der Bundesrepublik haben ihn auf Herz und Nieren getestet. Sie waren des Lobes voll. Er ist robust und zuverlässig wie alle PEUGEOT-Kinder und kostet (selbstverständlich mit 4 Türen)

DM 6290,- verzollt a.W.

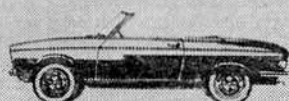
(mit Schiebedach nur DM 125,- mehr)

Testen Sie ihn selbst! Einige technische Daten: Quergestellter Motor, Vorderradantrieb, (daher der große Innenraum), 1130 ccm, 53 DIN-PS, Scheibenbremsen vorne, Norm-Verbrauch: 7,5 l (eine Tankfüllung reicht für 500 - 600 km).

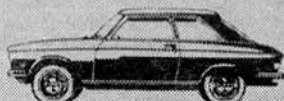
Und das sind die anderen PEUGEOT 204 Modelle 1967



204 Break DM 7140,- *



Cabriolet DM 7930,- *



Coupé DM 8295,- *



Lieferwagen DM 6810,- *

*) alle Preise verzollt ab Werk